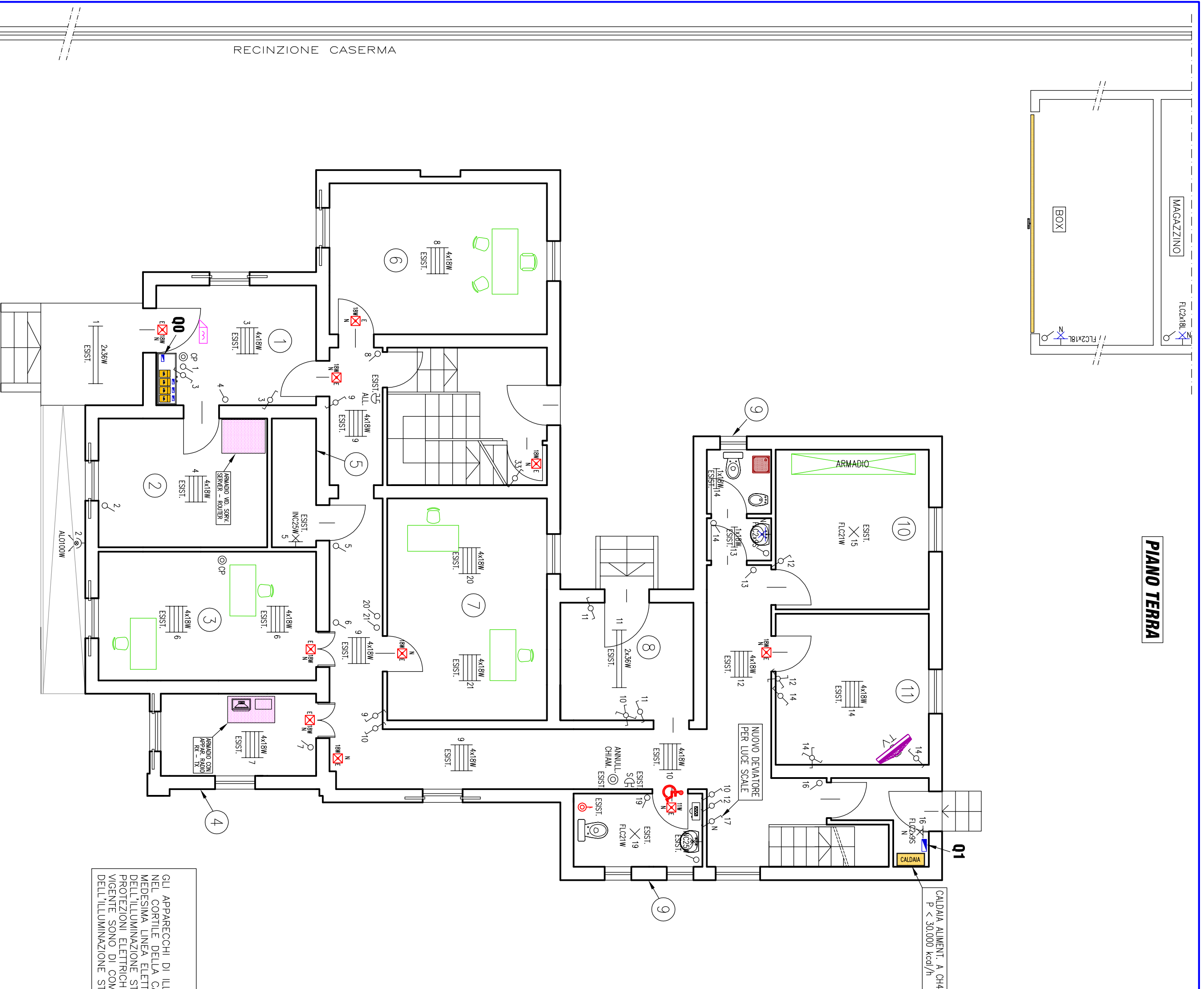
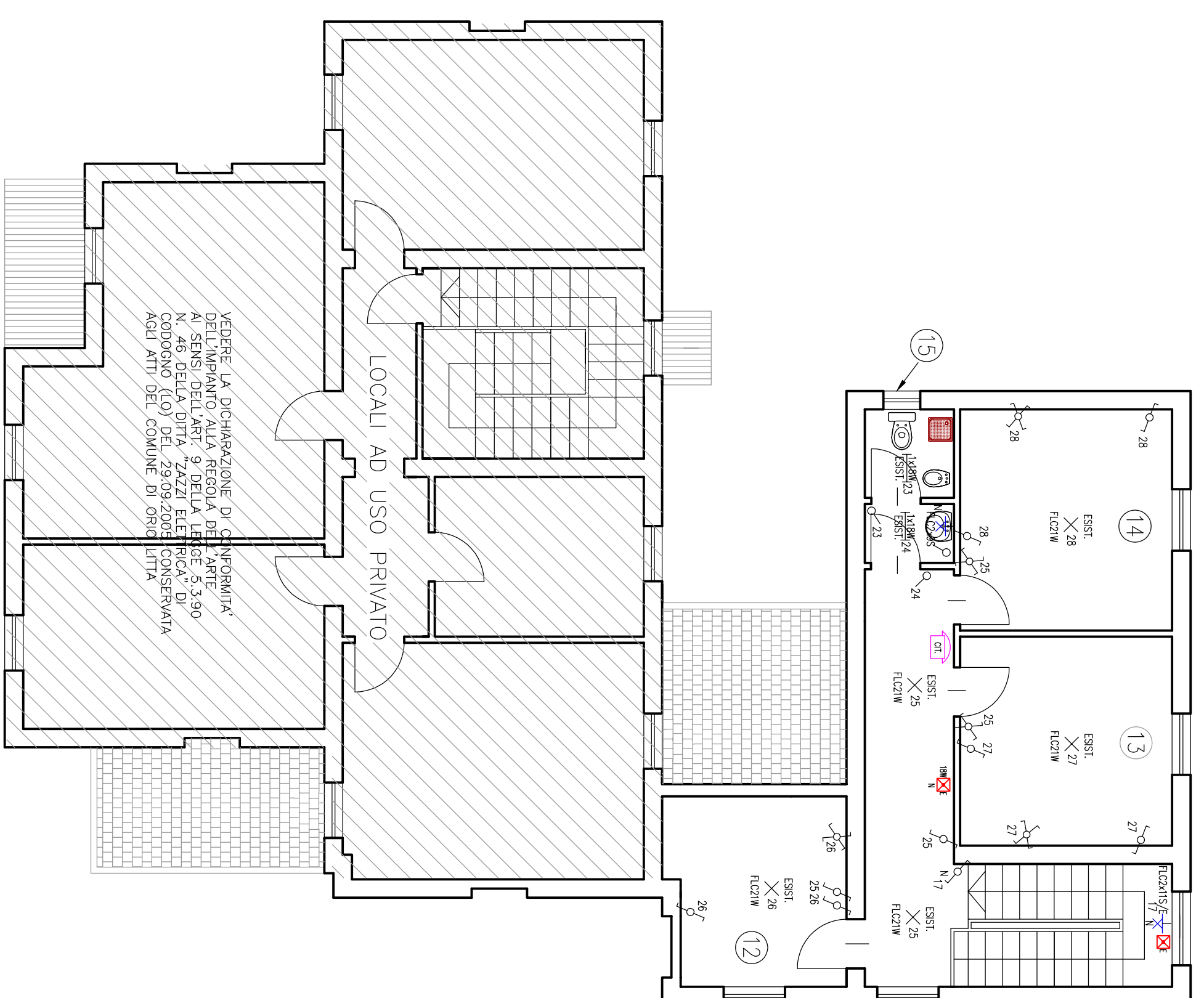


PIANO TERRA



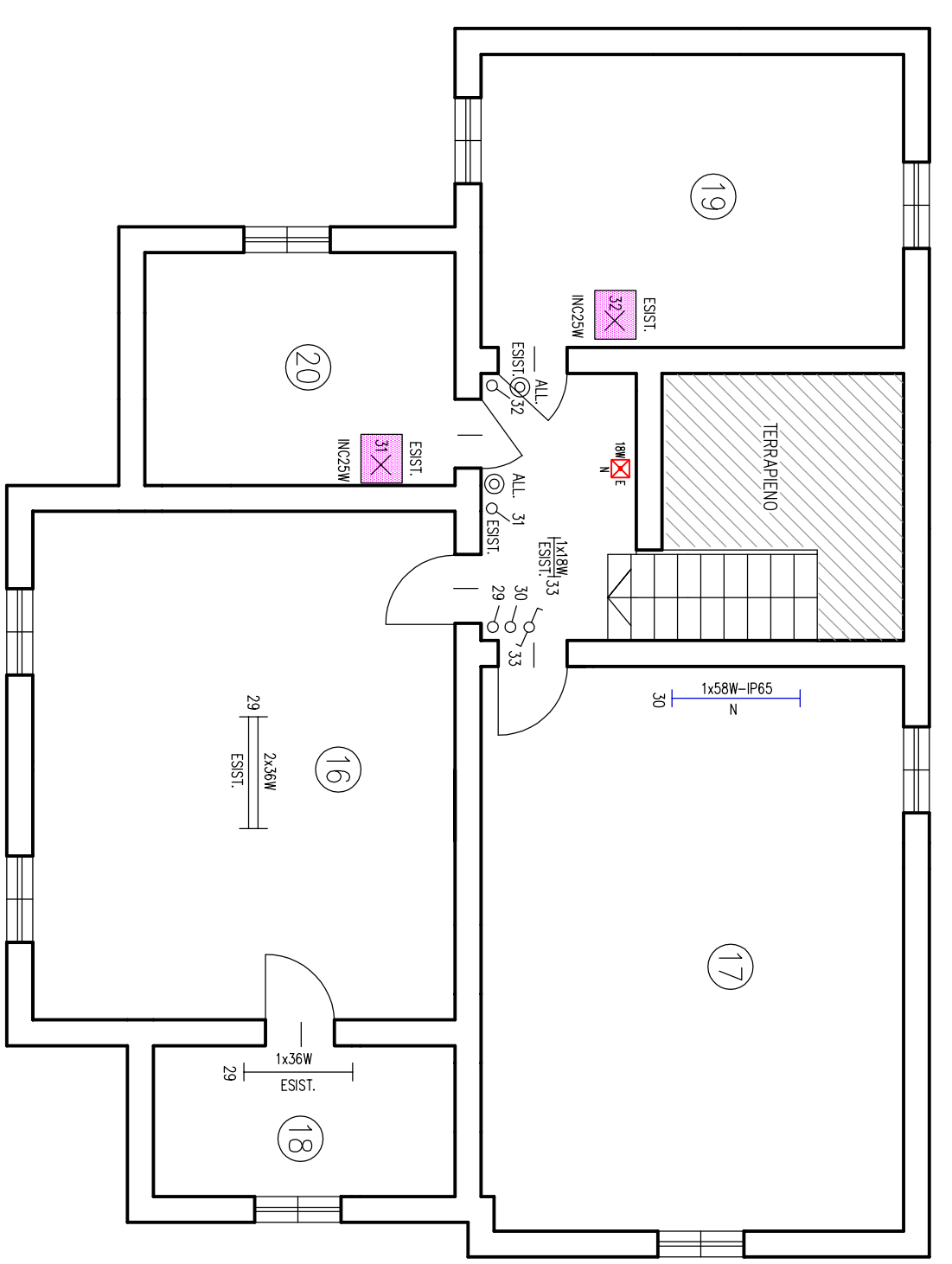
NOTA
 Gli apparecchi di illuminazione esterna esistenti nel cortile della Caserma sono alimentati dalla medesima linea elettrica che comanda le accensioni delle illuminazioni stradali della Via Mazzini. Le apparecchiature di illuminazione interna esistenti vivente sono di competenza dell'ente gestore dell'illuminazione stradale.

PIANO PRIMO



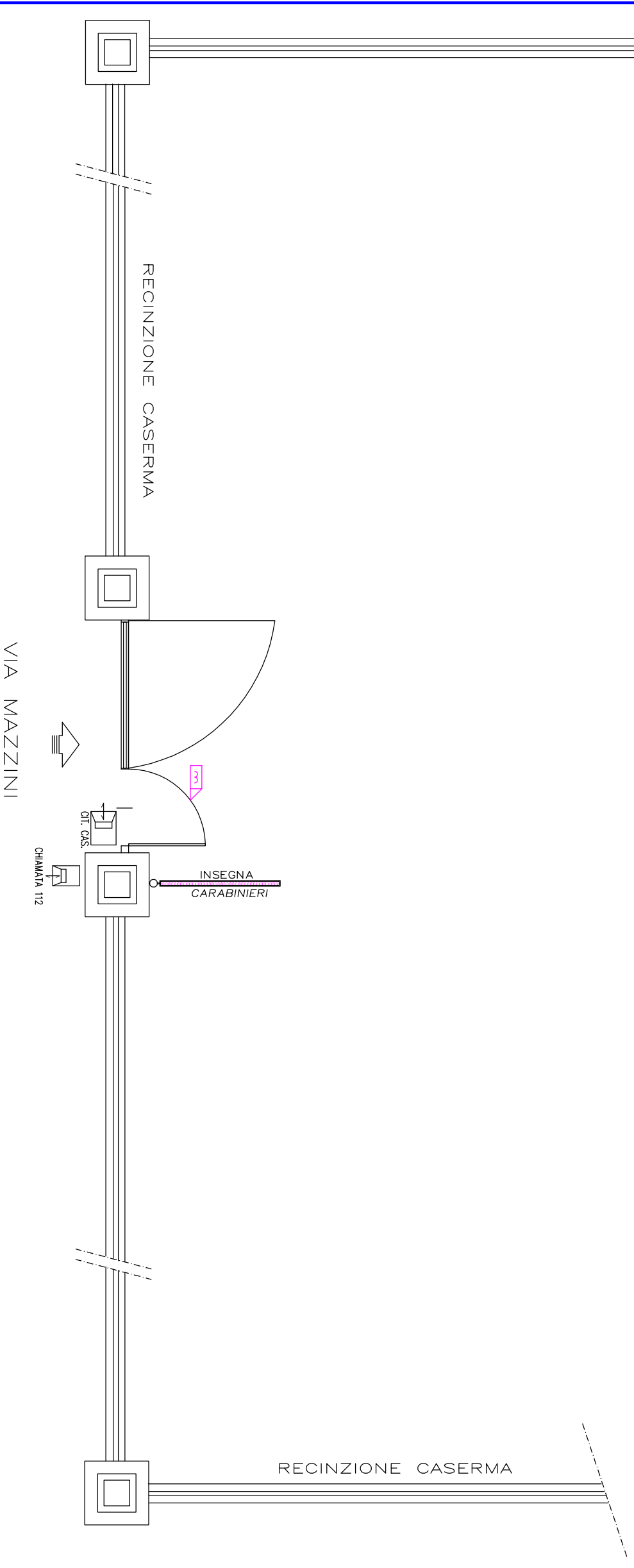
PER TUTTO CIÒ CHE NON È EVIDENZIATO NELLA PRESENTE TAVOLA SI FA RIFERIMENTO ALLA RELAZIONE TECNICA DI PROGETTO

PIANO INTERIATO



POSIZIONE	LOCALE
1	INGRESSO
2	ATTESA
3	UFF. ADETTI N. 1
4	ARCHIVIO "A"
5	ARBERGA
6	UFF. COMANDANTE
7	UFF. ADETTI N. 2
8	CUOCINA
9	SERV. IGIENICI P.1
10	ARCHIVIO "B"
11	SALA MENSA
12	CAMERA N. 1
13	CAMERA N. 2
14	CAMERA N. 3
15	SERV. IGIENICI 1.° P
16	LOC. CANTINA N. 1
17	LOC. CANTINA N. 2
18	LOC. CANTINA N. 3
19	CAMERA SICUREZZA N. 1
20	CAMERA SICUREZZA N. 2

AVVERTENZA
 Gli apparecchi di illuminazione contrassegnati con la dicitura "N" devono essere installati o sostituiti e devono possedere le caratteristiche specificate nella presente planimetria per essere idonei all'uso previsto. Le apparecchiature di energia e di segnale, si faccia riferimento alle indicazioni evidenziate sia nella relazione tecnica, sia nel computo metrico estimativo.



NOTA
 OVE NON ESPRESSAMENTE SPECIFICATO, LE SEZIONI DELLE LINEE DI ALIMENTAZIONE ED IL TIPO DI CONDUTTORE IMPIEGATO, SONO INDICATI NELLO SCHEMA ELETTRICO GENERALE.

LEGENDA SIMBOLI

	Desastazione
	Quadro elettrico
	Smerchio di successo (S); smerchio di alerme (ALL)
	Contatore di energia attivo
	Citerono
	Smerchio elettrica
	Complesso autonomo di illuminazione di sicurezza
	Proiettore a fascio largo
	Apparecchio d'illuminazione a un tubo fluorescente da 58W
	Apparecchio d'illuminazione a due tubi fluorescenti da 36W
	Apparecchio d'illuminazione a quattro tubi fluorescenti da 36W
	Apparecchio d'illuminazione a un tubo fluorescente da 18W
	Punto luce a parete
	Punto luce
	Pulsante a tirante
	Pulsante comando porta e cancello (CP); di alerme (ALL)
	Invertitore
	Deviatore unipolare
	Interruttore

PROGETTO

ADEGUAMENTO DEGLI IMPIANTI ELETTRICI DELLA CASERMA DEI CARABINIERI ALLE NORME VIGENTI VIA MAZZINI, 40 - ORIO LITTA (LO)

IMPIANTI DI ILLUMINAZIONE, DI SICUREZZA E SPECIALI

COMMITTENTE

COMUNE DI ORIO LITTA

PIAZZA ALDO MORO, 2
 26863 ORIO LITTA (LO)

STUDIO DI PROGETTAZIONI ELETTROTECNICHE
 PROF. P.I. BENIAMINO COLDANI
 ALBO N. 2008 COLLEGGIO P.I. E P.I. LAUREATI - MILANO-LODI
 VIA GALILEI, 28 - 26845 CODONDO (LO)
 P. IVA N. 11196560150

Comune di ORIO LITTA
 Provincia di LODI

Revisione DIS
 Disegnatore
 Direttore Lavori

TAVOLA N°
2/E

Scala 1:75
 Data 03.08.2012

Impegno esecutive