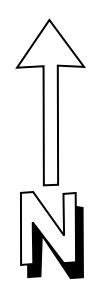
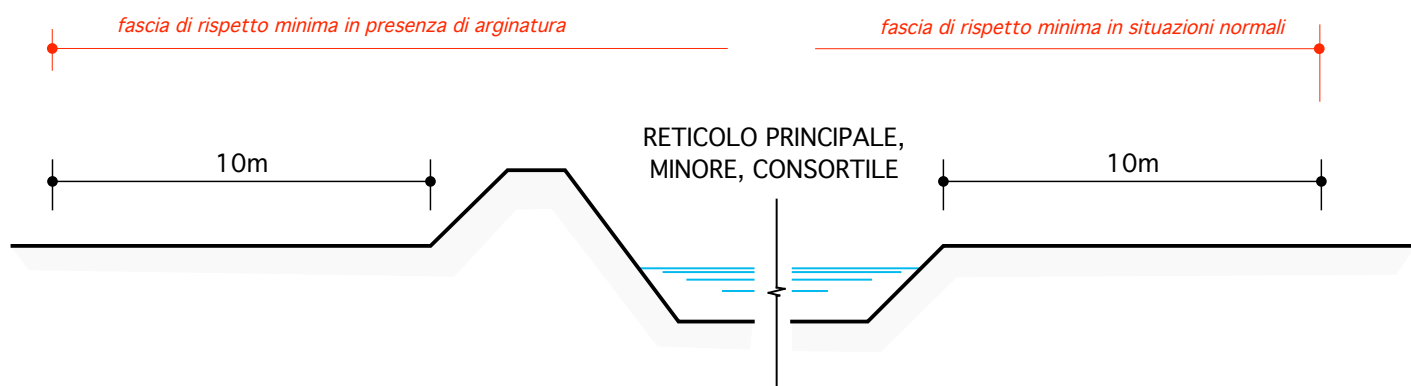
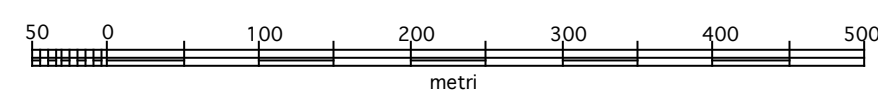


Schema esplicativo per la delimitazione delle fasce di rispetto  
scala 1:200



SCALA 1:5.000



Aggiornamento cartografia di base: 30 aprile 2001

COMMITTENTE: <b>COMUNE DI ORIO LITTA</b> (PROVINCIA DI LODI)		
OGGETTO: <b>PIANO DI GOVERNO DEL TERRITORIO ex. L.R. 12/05</b> <b>INDIVIDUAZIONE DEL RETICOLO IDRICO</b> <b>PRINCIPALE, MINORE, CONSORTILE</b>		
ELABORATO PROGETTUALE: <b>INDIVIDUAZIONE DEL RETICOLO MINORE</b> <b>E DEFINIZIONE DELLE FASCE DI RISPETTO</b>	TAVOLA: TAV. 02	NOME FILE:
SCALA: 1:5.000	DATA: APRILE 2013	GRUPPO DI LAVORO: Dott. Geol. ALBERTO MACCABRUNI
A CURA DI:  CAP Holding spa Viale del Mulino 2 - Edificio U10 20090 Assago (MI)	TIMBRO / FIRMA: 	
SINTESI DELLE REVISIONI		
N°	DATA	EMISSIONE
00	OTTOBRE 2008	EMISSIONE
01	APRILE 2013	AGGIORNAMENTO

LEGENDA

- CORSI D'ACQUA APPARTENENTI AL RETICOLO IDROGRAFICO PRINCIPALE  
Fiume Po (LO001), Fiume Lambro (LO002), Colatore Venere (LO005),  
Canale scaricatore del Colatore Venere (LO018)
- CORSI D'ACQUA APPARTENENTI AL RETICOLO IDROGRAFICO PRINCIPALE  
tratti tombinati
- CORSI D'ACQUA GESTITI DAL CONSORZIO DI BONIFICA "MUZZA BASSA LODIGIANA"  
Roggina, Roggia Marchesina, Roggia Filippa, Roggia Morgana, Roggia Paradisa,  
Roggia Molino, Roggia Spartizione, Colatore Risarolo, Bocchello Strozzi, Colatore  
Anconino, C.G.B. Ancona, Colatore Lambro
- FASCIA DI RISPETTO DI 10 m DEL RETICOLO PRINCIPALE DEFINITA AI SENSI DELLA  
DGR LOMBARDIA 25/01/2002 N. 7/7868
- FASCIA DI RISPETTO DI 10 m DEL RETICOLO DEL CONSORZIO DI BONIFICA "MUZZA  
BASSA LODIGIANA" DEFINITA AI SENSI DELLA DGR LOMBARDIA 25/01/2002 N.  
7/7868
- FASCIA DI DEFLUSSO DELLA PIENA (FASCIA A) COME INDIVIDUATA DAL PIANO  
STRALCIO PER L'ASSETTO IDROGEOLOGICO (PAI).
- AREA DI INONDAZIONE PER PIENA CATASTROFICA (FASCIA C) COME INDIVIDUATA  
DAL PIANO STRALCIO PER L'ASSETTO IDROGEOLOGICO (PAI).
- AREE DI RISPETTO DI CORSO D'ACQUA DI INTERESSE NATURALISTICO (D. LGS.  
42/2004)